

GRIP - DAS MOTORMAGAZIN

RTLZWEI #SPONSORING



INSIGHTS

- # Motorexpert/innen: Matthias Malmédie, Det Müller, Cyndie Allemann uvm.
- # „GRIP ORIGINALS“: exklusiv produzierter Content für den GRIP-YouTube-Kanal
- # Erfolgreiches Print-Magazin zum TV-Format begeistert Fangemeinde

RTLZWEI | FORMAT-FACTS

GRIP

DAS MOTORMAGAZIN

► ADRENALIN, LEIDENSCHAFT UND GESCHWINDIGKEIT PUR

Quelle
AGF Videoforschung; AGF SCOPE 1.5; 01.03.2023-29.02.2024; Marktstandard: Bewegtbild, Konvention; Ausstrahlungen So 17-20 Uhr

18:15 SO **ACCESS PRIME**
ganzjährig

4,3 % MA **14 – 49 Jahre**
Erwachsene

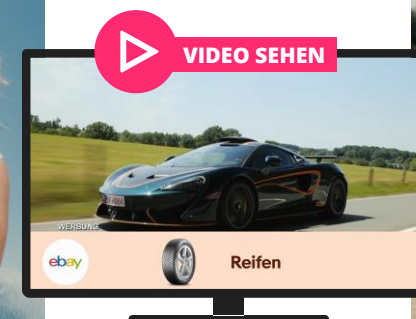
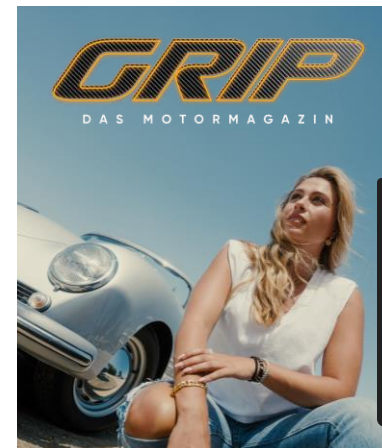
5,5 % MA **14 – 49 Jahre**
Männer

4,0 % MA **14 – 29 Jahre**
Männer

MAGAZIN

Seit 2007 liefert „GRIP – Das Motormagazin“ den RTLZWEI-Zuschauenden sonntags am Vorabend kompetenten Motorjournalismus mit rasanten Tests der Superlative. Viel Humor, ein hochwertiger Look sowie außergewöhnliche Themen machen „GRIP“ zu einem packenden Format, das besonders die männliche Zielgruppe in seinen Bann zieht. Den Nervenkitzel live erleben können Motor-Fans und Gearheads seit 2018 auch bei „GRIP – Das Motorevent“. Die Eventreihe in Deutschland und Österreich begeistert nicht nur PS-Fans, sondern bietet zudem auch beste Live-Unterhaltung für die gesamte Familie.

#1 IN DER MÄNNLICHEN
TV-ZIELGRUPPE



AUF EINEN BLICK

- # Starker Markenauftritt als Presenter einer Sendung
- # Schneller Kontaktaufbau durch hohe Sichtbarkeit
- # Steigerung der Werbewirkung durch hohe Frequenz und inhaltlichen Fit

RTLZWEI | PORTFOLIO | TV | WERBEFORMEN

PROGRAMM-SPONSORING

TV-SPONSORINGS



HIER BEISPIEL SEHEN

PROGRAMM-SPONSORING



INFORMATIONEN

Das Programm-Sponsoring sorgt für einen positiven Imagetransfer zwischen der Formatmarke und der Kundenmarke bzw. dem Produkt. Die Sponsoring-Hinweise erscheinen unmittelbar vor Programmstart, vor dem Programmwiedereinstieg und nach Programmende.

IHRE WERBUNG

Die mehrfache Platzierung der Sponsoring-Elemente garantiert einen schnellen Kontaktaufbau bei der Zielgruppe.

Nachrichtenformate können nicht gesponsert werden. Trailer-Sponsorings sind nur in Verbindung mit einem Programm-Sponsoring möglich.



OPENER

PROGRAMMSTART

WB

TRAILER



REMINDER

PROGRAMM



CLOSER

- # PLATZIERUNG
- # UMFELD
- # SPOT
- # BUCHUNG
- # UMSETZUNG

7-Sek.-Elemente (Opener/Reminder/Closer)
alle Formate (außer Nachrichten-Formate)
Buchung mind. 10 Werktage vor Ausstrahlung (nach Verfügbarkeit)
Werbemittelanlieferung 5 Werktage vor Ausstrahlung
vorbehaltlich redaktioneller und rechtlicher Freigaben

INFO
BOX



RTLZWEI FORMAT-SPONSORING #GRIP – DAS MOTORMAGAZIN

KOSTEN & CO

SPONSORING

GRIP – DAS MOTORMAGAZIN



| Format: GRIP - Das Motormagazin | | | | Preis für geplante Ausstrahlungen pro Monat | | | | | | | | | | | | | |
|---------------------------------|----|----|---------------|---|----------|----------|-----------|----------|----------|-----------|----------|----------|-----------|-----------|-----------|-----------|-------------|
| Sendeplatz: So, 18:15 Uhr | | | | | | | | | | | | | | | | | |
| Zeitraum: 01.01. - 31.12.2024 | | | | Monat | Jan | Feb | Mrz | Apr | Mai | Jun | Jul | Aug | Sep | Okt | Nov | Dez | Gesamt |
| Element | TA | PG | Länge in Sek. | Anzahl Folgen pro Monat | 4 | 4 | 5 | 4 | 4 | 5 | 4 | 4 | 5 | 4 | 4 | 5 | 52 |
| Opener | 94 | 66 | 7 | Mediabrutto (MB1) | 10.220 € | 13.748 € | 18.375 € | 14.560 € | 15.036 € | 16.380 € | 12.796 € | 12.796 € | 24.185 € | 23.016 € | 23.016 € | 24.395 € | 208.523 € |
| Reminder | 94 | 66 | 7 | Mediabrutto (MB1) | 10.220 € | 13.748 € | 18.375 € | 14.560 € | 15.036 € | 16.380 € | 12.796 € | 12.796 € | 24.185 € | 23.016 € | 23.016 € | 24.395 € | 208.523 € |
| Reminder | 94 | 67 | 7 | Mediabrutto (MB1) | 10.780 € | 14.476 € | 19.355 € | 15.316 € | 15.820 € | 17.255 € | 13.468 € | 13.468 € | 25.445 € | 24.220 € | 24.220 € | 25.655 € | 219.478 € |
| Reminder | 94 | 68 | 7 | Mediabrutto (MB1) | 11.340 € | 15.232 € | 20.370 € | 16.128 € | 16.660 € | 18.165 € | 14.168 € | 14.168 € | 26.810 € | 25.536 € | 25.536 € | 27.020 € | 231.133 € |
| Reminder | 94 | 69 | 7 | Mediabrutto (MB1) | 11.956 € | 16.072 € | 21.490 € | 16.996 € | 17.556 € | 19.145 € | 14.952 € | 14.952 € | 28.245 € | 26.880 € | 26.880 € | 28.490 € | 243.614 € |
| Closer | 94 | 69 | 7 | Mediabrutto (MB1) | 11.956 € | 16.072 € | 21.490 € | 16.996 € | 17.556 € | 19.145 € | 14.952 € | 14.952 € | 28.245 € | 26.880 € | 26.880 € | 28.490 € | 243.614 € |
| SPONSORING TV GESAMT (= MB3) | | | | | 66.472 € | 89.348 € | 119.455 € | 94.556 € | 97.664 € | 106.470 € | 83.132 € | 83.132 € | 157.115 € | 149.548 € | 149.548 € | 158.445 € | 1.354.885 € |

GROBKALKULATION , Planstand 05.06.2023

Anderungen und Druckfehler unter Vorbehalt! Anfallende Produktionskosten werden ohne Abzug weiterberechnet. Preise verstehen sich zzgl. MwSt. Die angegebenen Preise (Media) sind variabel und unterliegen möglichen Preis- und Programmänderungen. Weitere Buchungsparameter in den beigefügten Rahmenbedingungen. Es gelten die AGB von El Cartel Media GmbH & Co KG.

RAHMENBEDINGUNGEN

Alle vorgeschlagenen Konzepte sind geistiges Eigentum der El Cartel Media GmbH & Co. KG. Die Inhalte gelten vorbehaltlich der rechtlichen, redaktionellen und technischen Umsetzbarkeit sowie der Zustimmung der Testimonials. Alle Rechte vorbehalten.

- Dieses Angebot ist kundenbezogen.
- Sämtliche Vorschläge und Ideen dieses Angebots sind geistiges Eigentum von El Cartel Media GmbH & Co.KG
- Die Weitergabe an Dritte und jegliche, über die Ansicht hinausgehende Nutzung, insbesondere die Veröffentlichung sind untersagt.
- Dieses Angebot gilt vorbehaltlich seiner Verfügbarkeit und der Zustimmung von RTLZWEI.
- Alle Preise verstehen sich in € zzgl. der gesetzlichen MwSt.
- Der angebotene Preis ist variabel. Zwischenzeitliche Preisanpassungen (Preissenkungen oder Preiserhöhungen) werden berücksichtigt und können den angebotenen Preis verändern.
- Die Mediakosten bei rtlzwei.de, TVNOW.de, RTLZWEI RED. (inkl. Addressable TV) und den Mobile-App-Angeboten von RTLZWEI sind nicht rabattfähig/-bildend und nicht commitmentbildend.
- Bei Sponsoring ist eine Preisreduktion ab einem Kampagnenzeitraum > 4 Wochen bei Buchungen von rtlzwei.de, TVNOW.de, RTLZWEI RED. und den Mobile-App-Angeboten möglich.
- Alle möglichen anfallenden Produktionskosten werden ohne Abzüge an den Kunden weiterberechnet. Bei situativen Platzierungen wird zusätzlich eine Handlings-Fee in Höhe von 200 € je Platzierung aufgerufen.
- Die parallele Vermarktung weiterer Sonderwerbeformen innerhalb des Formates oder auf den digitalen Kanälen von RTLZWEI, kurzfristige Änderungen im Sendeablauf sowie Änderungen der Programmplanung werden vorbehalten. Co-Sponsoring vorbehalten.
- Die Annahme dieses Angebotes ist nicht stornierbar.
- Es gelten die auf www.elcartelmedia.de abrufbaren AGB der EL CARTEL MEDIA GmbH & Co. KG.

FRAGEN? EINFACH MELDEN



JOHANNA LOSKE

Crossmedia & Kooperationen

Senior Crossmedia-Manager & Expert Special Ads

johanna.loske@elcartel.de

+49 (0)89 64185-7808



KATHRIN WUTTKE

Crossmedia & Kooperationen

Senior Crossmedia-Manager

kathrin.wuttke@elcartel.de

+49 (0)89 64185-7805
